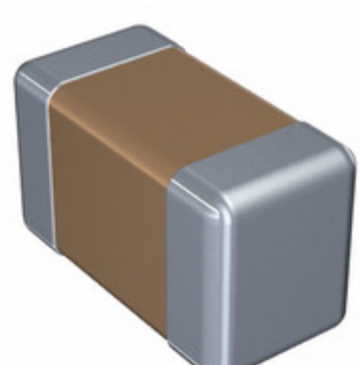


C1608CH2E122J080AA



Obrázky jsou pouze orientační.
Podrobné informace o produktu naleznete v části Technické údaje produktu.
Koupit C1608CH2E122J080AA s důvěrou od Component-World.HK, 1 rok záruka



Part Number: [C1608CH2E122J080AA](#)

Výrobce: [TDK Corporation](#)

Popis: CAP CER 1200PF 250V CH 0603

Datový list: [PDF C Series, Gen Appl & Mid-Voltage Spec](#)

[PDF C1608CH2E122J080AA Character Sheet](#)

[PDF C Series, Mid Voltage Datasheet](#)

RoHS Status: Bez olova / V souladu RoHS

Ship From: Hong Kong

Shipment Way: DHL/Fedex/TNT/UPS/EMS

[Request For Quotation](#)

PARAMETR PRODUKTU

Part Number	C1608CH2E122J080AA	Výrobce	TDK Corporation
Popis	CAP CER 1200PF 250V CH 0603	Stav volného vedení / RoHS	Bez olova / V souladu RoHS
Dostupné množství	1542046 pcs	Datový list	C Series, Gen Appl & Mid-Voltage Spec C1608CH2E122J080AA Character Sheet C Series, Mid Voltage Datasheet
Kategorie	Kondenzátory	Napětí - Jmenovitá	250V
Tolerance	±5%	Tloušťka (Max)	0.035" (0.90mm)
teplotní koeficient	CH	Velikost / Rozměry	0.063" L x 0.032" W (1.60mm x 0.80mm)
Série	C	hodnocení	-
Obal	Tape & Reel (TR)	Paket / krabice	0603 (1608 Metric)
Ostatní jména	445-15260-2 C1608CH2E122JT000N	Provozní teplota	-25°C ~ 85°C
Typ montáže	Surface Mount, MLCC	Úroveň citlivosti na vlhkost (MSL)	1 (Unlimited)
Lead Style	-	Rozestup vývodů	-
Stav volného vedení / RoHS	Lead free / RoHS Compliant	Výška - Sedící (Max)	-
Funkce	-	Poruchovost	-
Detailní popis	1200pF ±5% 250V Ceramic Capacitor CH 0603 (1608 Metric)	kapacitní	1200pF
Aplikace	General Purpose		

Component-World.com je spolehlivý distributor elektronických součástek. Specializujeme se na všechny elektronické komponenty řady TDK Corporation. Máme 1542046 kusy TDK Corporation C1608CH2E122J080AA na skladě dostupných. Vyžádejte si citát z distributora součástí elektroniky na Component-World.com, náš prodejní tým vás bude kontaktovat do 24 hodin.

RFQ Email: info@Components-World.com

SOUVISEJÍCÍ PRODUKTY

	Část#: C1608CH2A822K080AC Popis: CAP CER 8200PF 100V CH 0603	Výrobci: TDK Corporation	Dotaz
	Část#: C1608CH2E152J080AA Popis: CAP CER 1500PF 250V CH 0603	Výrobci: TDK Corporation	Dotaz
	Část#: C1608CH2E122K080AA Popis: CAP CER 1200PF 250V CH 0603	Výrobci: TDK Corporation	Dotaz
	Část#: C1608CH2A821J080AA Popis: CAP CER 820PF 100V CH 0603	Výrobci: TDK Corporation	Dotaz
	Část#: C1608CH2E102J080AA Popis: CAP CER 1000PF 250V CH 0603	Výrobci: TDK Corporation	Dotaz
	Část#: C1608CH2E182J080AA Popis: CAP CER 1800PF 250V CH 0603	Výrobci: TDK Corporation	Dotaz
	Část#: C1608CH2E221J080AA Popis: CAP CER 220PF 250V CH 0603	Výrobci: TDK Corporation	Dotaz
	Část#: C1608CH2E121K080AA Popis: CAP CER 120PF 250V CH 0603	Výrobci: TDK Corporation	Dotaz
	Část#: C1608CH2E101K080AA Popis: CAP CER 100PF 250V CH 0603	Výrobci: TDK Corporation	Dotaz
	Část#: C1608CH2E121J080AA Popis: CAP CER 120PF 250V CH 0603	Výrobci: TDK Corporation	Dotaz
	Část#: C1608CH2A822J080AC Popis: CAP CER 8200PF 100V CH 0603	Výrobci: TDK Corporation	Dotaz
	Část#: C1608CH2E102K080AA Popis: CAP CER 1000PF 250V CH 0603	Výrobci: TDK Corporation	Dotaz
	Část#: C1608CH2A821K080AA Popis: CAP CER 820PF 100V CH 0603	Výrobci: TDK Corporation	Dotaz
	Část#: C1608CH2E151K080AA Popis: CAP CER 150PF 250V CH 0603	Výrobci: TDK Corporation	Dotaz
	Část#: C1608CH2E101J080AA Popis: CAP CER 100PF 250V CH 0603	Výrobci: TDK Corporation	Dotaz
	Část#: C1608CH2E152K080AA Popis: CAP CER 1500PF 250V CH 0603	Výrobci: TDK Corporation	Dotaz
	Část#: C1608CH2E151J080AA Popis: CAP CER 150PF 250V CH 0603	Výrobci: TDK Corporation	Dotaz
	Část#: C1608CH2E181K080AA Popis: CAP CER 180PF 250V CH 0603	Výrobci: TDK Corporation	Dotaz
	Část#: C1608CH2E181J080AA Popis: CAP CER 180PF 250V CH 0603	Výrobci: TDK Corporation	Dotaz
	Část#: C1608CH2E182K080AA Popis: CAP CER 1800PF 250V CH 0603	Výrobci: TDK Corporation	Dotaz

Související klíčová slova pro C1608CH2E122J080AA

TDK Corporation C1608CH2E122J080AA.	C1608CH2E122J080AA distributor	C1608CH2E122J080AA dodavatel	C1608CH2E122J080AA Cena
C1608CH2E122J080AA Stáhnout datasheet.	C1608CH2E122J080AA Datasheet.	C1608CH2E122J080AA Stock.	koupit C1608CH2E122J080AA.
TDK Corporation C1608CH2E122J080AA.			